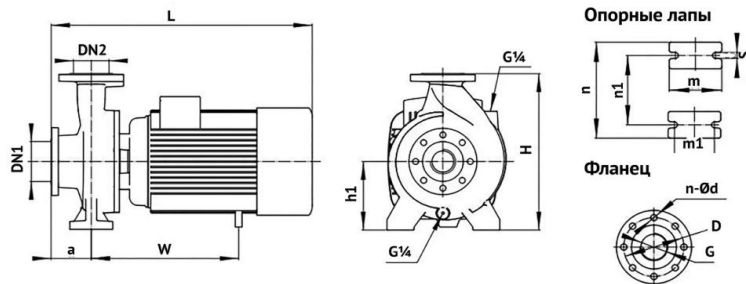


**UNIPUMP FC40-160-3**  
**Консольно-моноблочный насос**



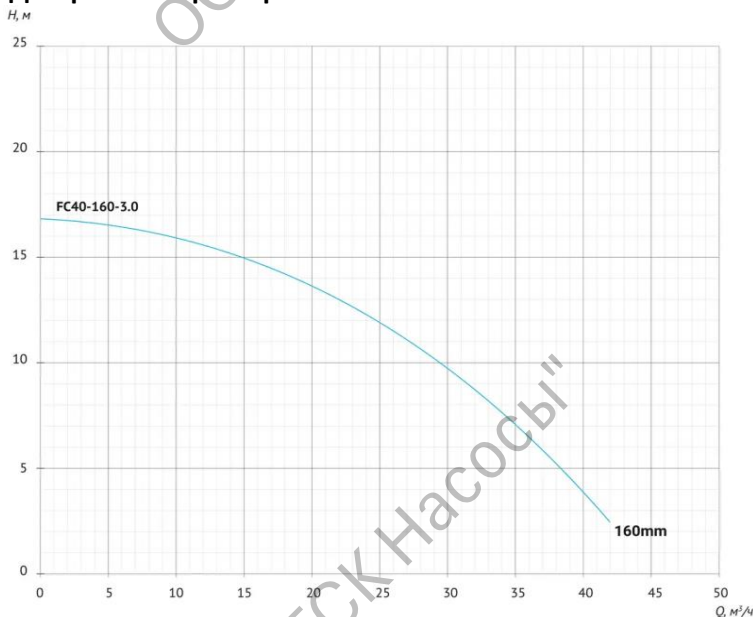
**Габаритный чертёж**



Модель	Входной патрубок, мм				Выходной патрубок, мм			
	DN1	D	G	n-Ød	DN2	D	G	n-Ød
FC40-160-3.0	65	Ø145	G2½	4-Ø18	40	Ø110	G1½"	4-Ø18

Опорные лапы, мм					Габаритные размеры, мм				
m	m1	n	n1	s	h1	a	L	W	H
100	70	240	190	15	134	82	505	245	305

**Диаграмма характеристик**



Модель	P2, кВт	Q, л/мин	0	300	400	450	600	700	800
		Q, м³/ч	0	18	24	27	36	42	48
FC40-160-3.0	3	Напор (H), м	31,8	29,5	27,5	26,3	21,5	17,5	-

**Общие сведения**

Наименование	FC40-160-3
Тип рабочего колеса	центробежное
Тип насоса	моноблочный
Номинальная подача	34 м³/час
Номинальный напор	23 м
Макс. производительность	42 м³/час
Максимальный напор	31,8 м
Макс. рабочее давление	16 бар
Максимальное кол-во пусков в час, не более	20
Гарантия	24 месяца

**Перекачиваемая среда**

Рабочая жидкость	вода
pH	6...8
Температура жидкости	-10...+120 °C
Максимальное содержание мех. примесей	100 г/м3

**Материалы**

Рабочее колесо	чугун
Корпус проточной части	чугун
Обмотка статора	медь
Вал	нержавеющая сталь
Уплотнительное кольцо	NBR
Торцевое уплотнение	SIC / CA + Viton + SS304

**Монтаж**

Тип соединения	фланцевое
Диаметр всасывающего патрубка	DN65
Диаметр напорного патрубка	DN40
Температура окружающей среды	+1...+40 °C

**Комплект поставки: насос - 1 шт, ответные фланцы - 2 шт, комплект крепежа - 1 шт, обратный клапан - 1 шт.**

**Электродвигатель**

Мощность	3кВт
Частота питающей сети	50Гц
Номинальное напряжение	3~380В
Номинальный ток	6,38 А
Номинальная скорость	2900 об/мин
Номинальный режим работы	S1
Класс энергоэффективности	IE2
Класс нагревостойкости изоляции	F
Степень защиты	IP55