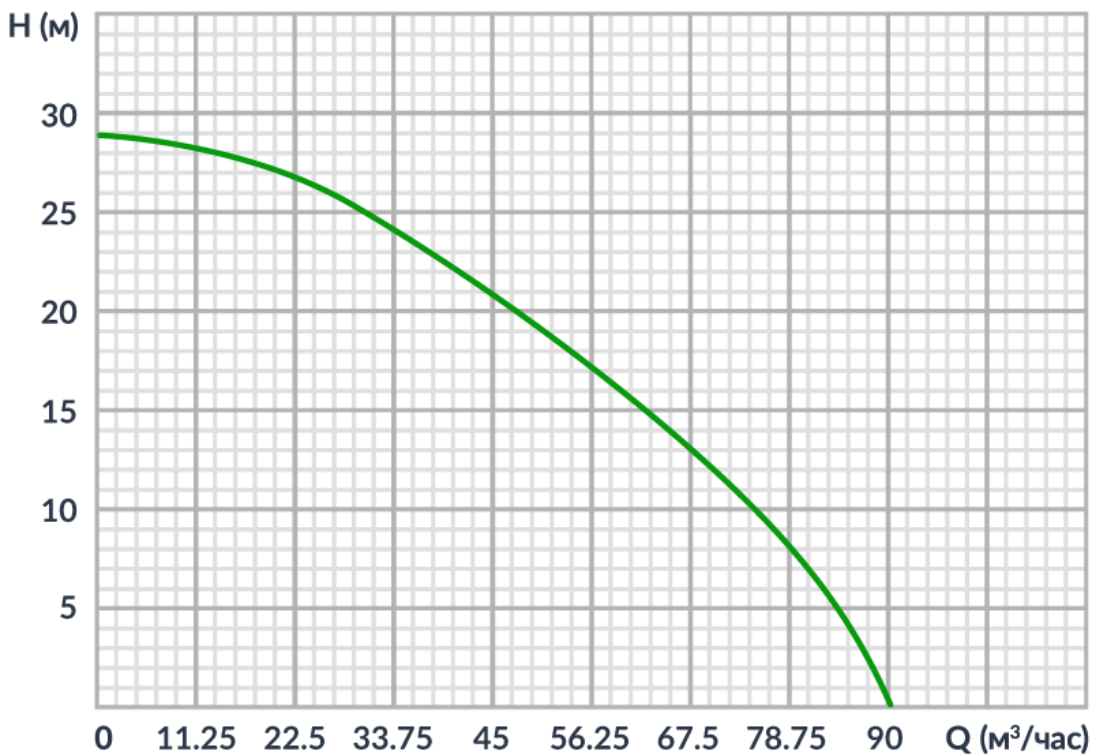


Технические характеристики дизельной мотопомпы MERAN для чистой воды

Модель	MPD401
Диаметр соединительных патрубков	100 x 100 мм (4")
Высота напора	29 м
Производительность	1 500 л/мин, 90 м ³ /час
Высота всасывания	7 м
Торцевое уплотнение	Углекерамика
Перекачиваемые частицы	5 мм
Двигатель	186FA (без датчика уровня масла)
Тип	4-тактный дизельный двигатель с воздушным охлаждением
Объём двигателя	418 см ³
Мощность номинальная	6,3 кВт(8,6 л.с.)/3600 об./мин
Мощность максимальная	6,6 кВт(9,0 л.с.)/3600 об./мин
Топливо	Дизельное топливо
Емкость топливного бака	5,5 л
Время непрерывной работы	Примерно 2,5 часа
Система пуска	Ручной обратный пускатель
Габаритные размеры (Д x Ш x В)	650 x 510 x 630 мм
Масса нетто	61 кг
Стандартные аксессуары	Набор ключей для двигателя (1 набор) , фильтр-сетка (1 шт.), штуцер для шлангов (2 шт.), шланговый хомут (3 шт.)

Кривая рабочих характеристик





Возвращение легенды!

Производство: Китай



Оборудование MERAN известно специалистам строительной отрасли уже более 10 лет и зарекомендовало себя надежным брендом широкого спектра применения в различных областях.

Мотопомпы MERAN показали себя как надежное и качественное оборудование для перекачки вод с различной степенью загрязнённости. Область применения: дренаж, водоснабжение, пожаротушение, полив, осушение болот и котлованов.

Гарантия на мотопомпы 12 месяцев

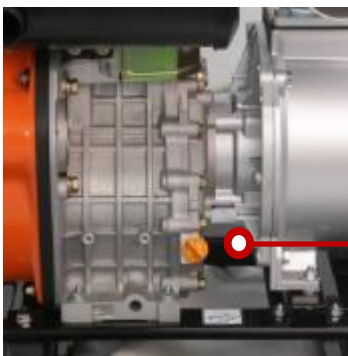


Преимущества

- ✓ Качественные и надежные мотопомпы среднего ценового диапазона, что делает их доступными в любой ситуации.
- ✓ Разработаны для российских условий эксплуатации.
- ✓ Система контроля качества, эксплуатационные испытания каждой партии.
- ✓ Двигатели разработаны по аналогам таких известных мировых брендов как Honda и Yanmar.
- ✓ Мощная всасывающая способность, высота всасывания до 7 метров
- ✓ Простой и легкий запуск без предварительного заполнения водой всасывающего шланга, достаточно заполнить водой корпус насоса

Используемые материалы

- ✓ Внешний корпус мотопомпы выполнен из прочного алюминиевого сплава
- ✓ Торцевое уплотнение из углерода
- ✓ Улитка корпуса помпы и крыльчатка (рабочее колесо) изготовлены из чугуна

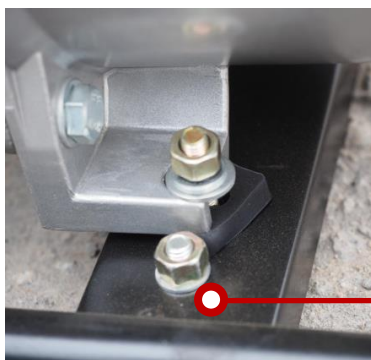


Заливная пробка с
масляным щупом



Заливная горловина.

Перед первым пуском достаточно залить воду в корпус мотопомпы, воздух во всасывающем шланге она прокачает сама.



Крепление агрегата к
раме через
виброкомпенсационные
опоры



Мотопомпы
укомплектованы
фильтр-сеткой,
переходниками,
хомутами для
крепления шлангов.