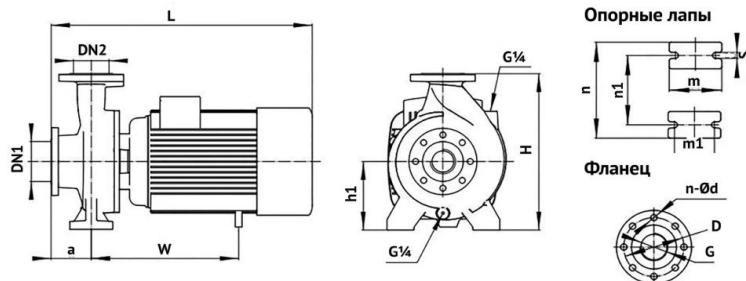


UNIPUMP FC65-125-4
Консольно-моноблочный насос



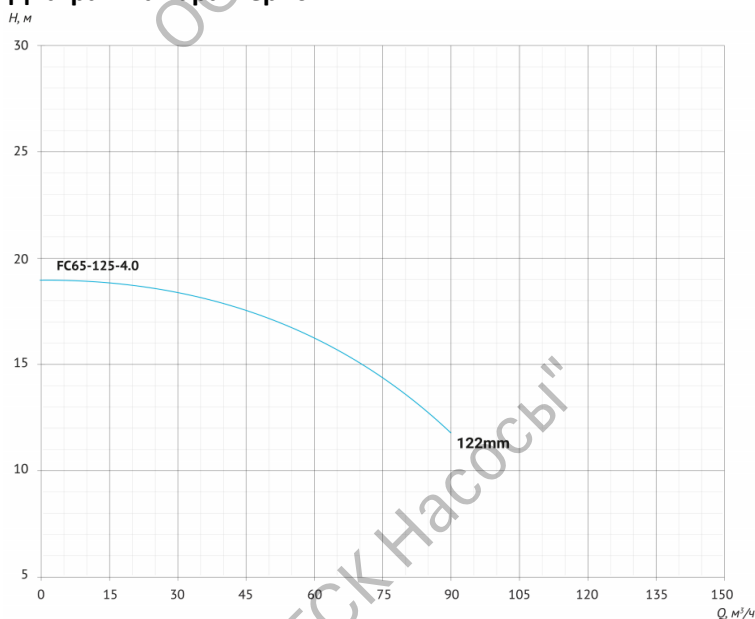
Габаритный чертеж



Модель	Входной патрубок, мм				Выходной патрубок, мм			
	DN1	D	G	n-Ød	DN2	D	G	n-Ød
FC65-125-4.0	80	Ø160	G3	8-Ø18	65	Ø145	G2¼"	4-Ø18

Опорные лапы, мм					Габаритные размеры, мм				
m	m1	n	n1	s	h1	a	L	W	H
125	95	280	212	15	162	102	580	285	345

Диаграмма характеристик



Модель	P2, кВт	Q, л/мин	0	800	900	1200	1400	1500	1800	2000	2300
		Q, м³/ч	0	48	54	72	84	90	108	120	138
FC65-125-4.0	4	Напор (H), м	19	17,3	16,8	14,5	13	11,8	-	-	-

Общие сведения

Наименование	FC65-125-4
Тип рабочего колеса	центробежное
Тип насоса	моноблочный
Номинальная подача	72 м³/час
Номинальный напор	14,5 м
Макс. производительность	90 м³/час
Максимальный напор	19 м
Макс. рабочее давление	16 бар
Максимальное кол-во пусков в час, не более	20
Гарантия	24 месяца

Перекачиваемая среда

Рабочая жидкость	вода
pH	6...8
Температура жидкости	-10...+120 °C
Максимальное содержание мех. примесей	100 г/м3

Материалы

Рабочее колесо	чугун
Корпус проточной части	чугун
Обмотка статора	медь
Вал	нержавеющая сталь
Уплотнительное кольцо	NBR
Торцевое уплотнение	SIC / CA + Viton + SS304

Монтаж

Тип соединения	фланцевое
Диаметр всасывающего патрубка	DN80
Диаметр напорного патрубка	DN65
Температура окружающей среды	+1...+40 °C

Комплект поставки: насос - 1 шт, ответные фланцы - 2 шт, комплект крепежа - 1 шт, обратный клапан - 1 шт.

Электродвигатель

Мощность	4кВт
Частота питающей сети	50Гц
Номинальное напряжение	3~380В
Номинальный ток	8,21 А
Номинальная скорость	2900 об/мин
Номинальный режим работы	S1
Класс энергоэффективности	IE2
Класс нагревостойкости изоляции	F
Степень защиты	IP55

ООО "ТСК Насосы"

ООО "ТСК Насосы"

ООО "ТСК Насосы"

ООО "ТСК Насосы"

ООО "ТСК Насосы"

ООО "ТСК Насосы"