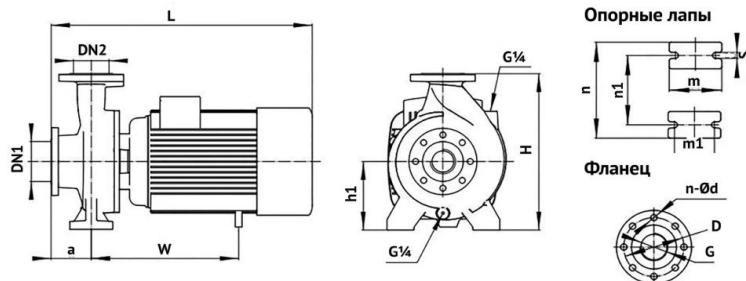


UNIPUMP FC65-160-9.2
Консольно-моноблочный насос



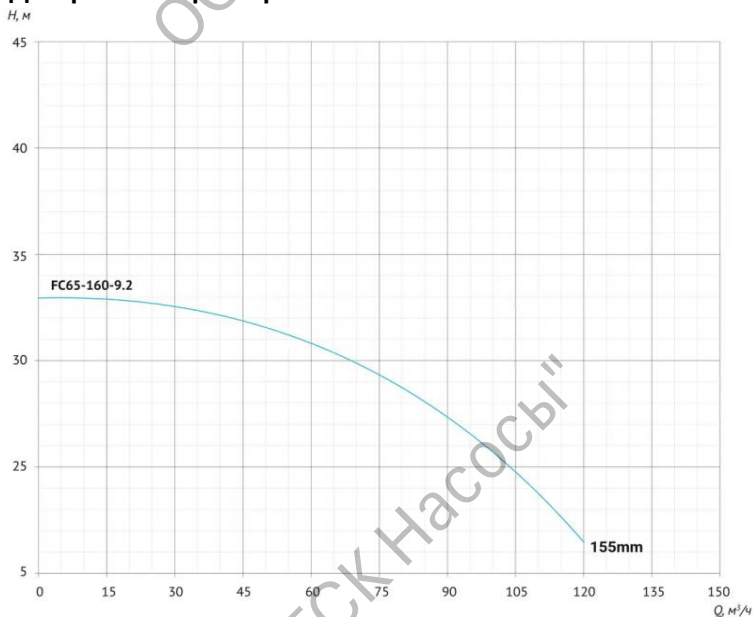
Габаритный чертеж



Модель	Входной патрубок, мм				Выходной патрубок, мм			
	DN1	D	G	n-Ød	DN2	D	G	n-Ød
FC65-160-9.2	80	Ø160	G3	8-Ø18	65	Ø145	G2¼"	4-Ø18

Опорные лапы, мм					Габаритные размеры, мм				
m	m1	n	n1	s	h1	a	L	W	H
125	95	310	230	15	185	111	646	315	415

Диаграмма характеристик



Модель	P2, кВт	Q, л/мин	0	800	900	1200	1400	1500	1800	2000	2300
		Q, м³/ч	0	48	54	72	84	90	108	120	138
FC65-160-9.2	9,2	Напор (H), м	33	-	31,5	30	28	27,1	24	21,5	-

Общие сведения

Наименование	FC65-160-9.2
Тип рабочего колеса	центробежное
Тип насоса	моноблочный
Номинальная подача	106 м³/час
Номинальный напор	24 м
Макс. производительность	120 м³/час
Максимальный напор	33 м
Макс. рабочее давление	16 бар
Максимальное кол-во пусков в час, не более	20
Гарантия	24 месяца

Перекачиваемая среда

Рабочая жидкость	вода
pH	6...8
Температура жидкости	-10...+120 °C
Максимальное содержание мех. примесей	100 г/м3

Материалы

Рабочее колесо	чугун
Корпус проточной части	чугун
Обмотка статора	медь
Вал	нержавеющая сталь
Уплотнительное кольцо	NBR
Торцевое уплотнение	SIC / CA + Viton + SS304

Монтаж

Тип соединения	фланцевое
Диаметр всасывающего патрубка	DN80
Диаметр напорного патрубка	DN65
Температура окружающей среды	+1...+40 °C

Комплект поставки: насос - 1 шт, ответные фланцы - 2 шт, комплект крепежа - 1 шт, обратный клапан - 1 шт.

Электродвигатель

Мощность	9,2кВт
Частота питающей сети	50Гц
Номинальное напряжение	3~380В
Номинальный ток	17,8 А
Номинальная скорость	2900 об/мин
Номинальный режим работы	S1
Класс энергоэффективности	IE2
Класс нагревостойкости изоляции	F
Степень защиты	IP55