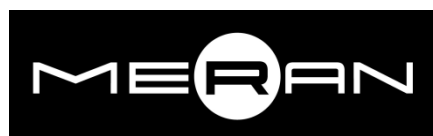


Технические характеристики бензиновой мотопомпы MERAN для чистой воды

Модель	MPG201
Диаметр соединительных патрубков	50 x 50 мм (2")
Высота напора	30 м
Производительность	500 л/мин, 30 м ³ /час
Высота всасывания	8 м
Торцевое уплотнение	Углекерамика
Перекачиваемые частицы	5 мм
Двигатель	SV210 (с датчиком уровня масла)
Тип	4-тактный бензиновый двигатель с воздушным охлаждением
Объём двигателя	209 см ³
Мощность номинальная	4,0 кВт(5,4 л.с.)/3600 об./мин
Мощность максимальная	4,4 кВт(6,0 л.с.)/3600 об./мин
Топливо	Автомобильный бензин не ниже АИ-92
Емкость топливного бака	3,0 л
Время непрерывной работы	Примерно 1,3 часа
Система пуска	Ручной обратный пускатель
Габаритные размеры (Д x Ш x В)	470 x 386 x 380 мм
Масса нетто	20,7 кг
Стандартные аксессуары	Набор ключей для двигателя (1 набор) , фильтр-сетка (1 шт.), штуцер для шлангов (2 шт.), шланговый хомут (3 шт.)

Кривая рабочих характеристик





Возвращение легенды!

Производство: Китай



Оборудование MERAN известно специалистам строительной отрасли уже более 10 лет и зарекомендовало себя надежным брендом широкого спектра применения в различных областях.

Мотопомпы MERAN показали себя как надежное и качественное оборудование для перекачки вод с различной степенью загрязнённости. Область применения: дренаж, водоснабжение, пожаротушение, полив, осушение болот и котлованов.

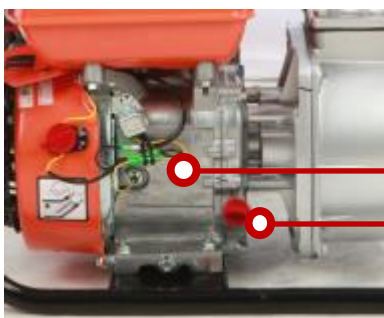
Гарантия на мотопомпы 12 месяцев

Преимущества

- ✓ Качественные и надежные мотопомпы среднего ценового диапазона, что делает их доступными в любой ситуации.
- ✓ Разработаны для российских условий эксплуатации.
- ✓ Система контроля качества, эксплуатационные испытания каждой партии.
- ✓ Двигатели разработаны по аналогам таких известных мировых брендов Honda и Yanmar.
- ✓ Мощная всасывающая способность, высота всасывания до 8 метров
- ✓ Простой и легкий запуск без предварительного заполнения водой всасывающего шланга, достаточно заполнить водой корпус насоса

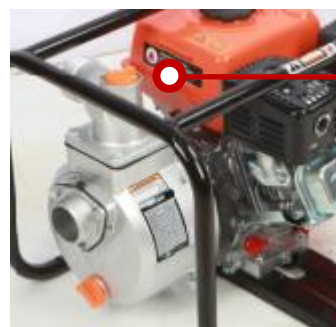
Используемые материалы

- ✓ Внешний корпус мотопомпы выполнен из прочного алюминиевого сплава
- ✓ Торцевое уплотнение из углекерамики
- ✓ Улитка корпуса помпы и крыльчатка (рабочее колесо) изготовлены из чугуна



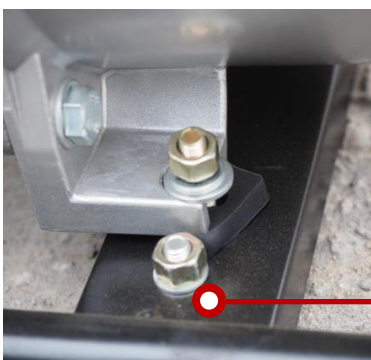
Датчик масла в картере бензинового двигателя

Заливная пробка с масляным щупом



Заливная горловина.

Перед первым пуском достаточно залить воду в корпус мотопомпы, воздух во всасывающем шланге она прокачает сама.



Крепление агрегата к раме через виброкомпенсационные опоры



Мотопомпы укомплектованы фильтр-сеткой, переходниками, хомутами для крепления шлангов.