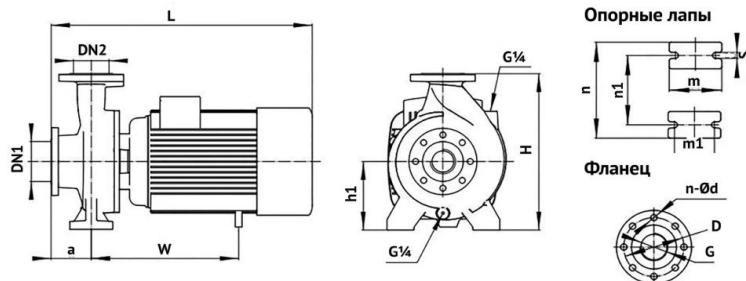


UNIPUMP FC32-160-1.5
Консольно-моноблочный насос



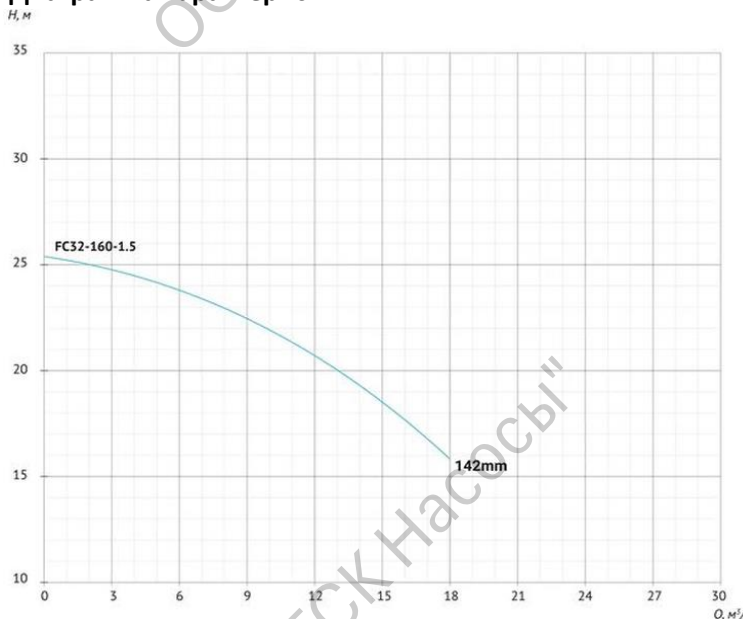
Габаритный чертеж



Модель	Входной патрубок, мм				Выходной патрубок, мм			
	DN1	D	G	n-Ød	DN2	D	G	n-Ød
FC32-160-1.5	50	Ø125	G2	4-Ø18	32	Ø100	G1¼"	4-Ø18

Опорные лапы, мм					Габаритные размеры, мм				
m	m1	n	n1	s	h1	a	L	W	H
100	70	250	190	14	161	83	445	255	294

Диаграмма характеристик



Модель	P2, кВт	Q, л/мин				
		0	100	150	250	300
FC32-160-1.5	1,5	Q, м³/ч				
		0	6	9	15	18
		Напор (H), м				
		25,4	23,7	22,5	18,5	15,8

Общие сведения

Наименование	FC32-160-1.5
Тип рабочего колеса	центробежное
Тип насоса	моноблочный
Номинальная подача	15 м³/час
Номинальный напор	18,5 м
Макс. производительность	18 м³/час
Максимальный напор	25,4 м
Макс. рабочее давление	16 бар
Максимальное кол-во пусков в час, не более	20
Гарантия	24 месяца

Перекачиваемая среда

Рабочая жидкость	вода
pH	6...8
Температура жидкости	-10...+120 °C
Максимальное содержание мех. примесей	100 г/м3

Материалы

Рабочее колесо	нержавеющая сталь
Корпус проточной части	чугун
Обмотка статора	медь
Вал	нержавеющая сталь
Уплотнительное кольцо	NBR
Торцевое уплотнение	SIC / CA + Viton + SS304

Монтаж

Тип соединения	фланцевое
Диаметр всасывающего патрубка	DN50
Диаметр напорного патрубка	DN32
Температура окружающей среды	+1...+40 °C

Комплект поставки: насос - 1 шт, ответные фланцы - 2 шт, комплект крепежа - 1 шт, обратный клапан - 1 шт.

Электродвигатель

Мощность	1,5кВт
Частота питающей сети	50Гц
Номинальное напряжение	3~380В
Номинальный ток	3,42 А
Номинальная скорость	2900 об/мин
Номинальный режим работы	S1
Класс энергоэффективности	IE2
Класс нагревостойкости изоляции	F
Степень защиты	IP55