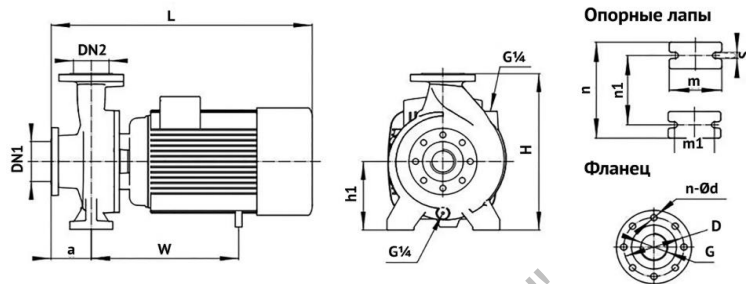


# UNIPUMP FC50-125-2.2

Консольно-моноблочный насос



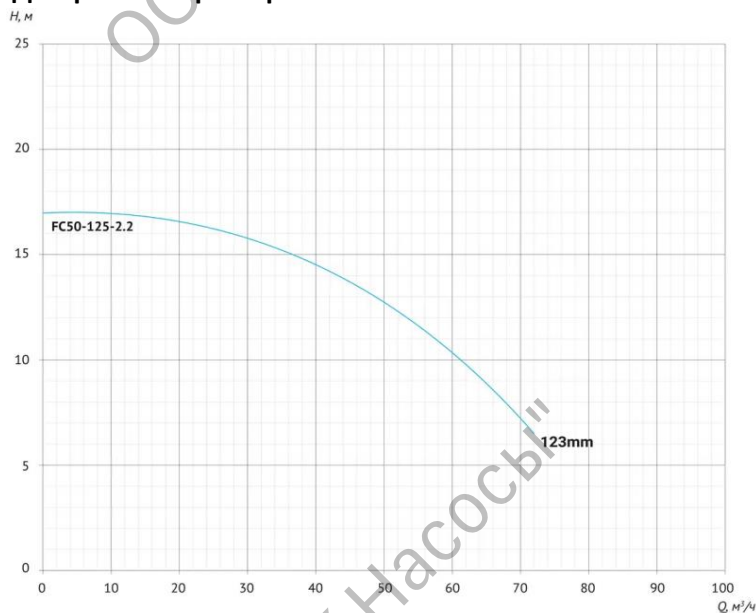
## Габаритный чертеж



Модель	Входной патрубок, мм				Выходной патрубок, мм			
	DN1	D	G	n-Ød	DN2	D	G	n-Ød
FC50-125-2.2	65	Ø145	G2½	4-Ø18	50	Ø125	G2"	4-Ø18

Опорные лапы, мм					Габаритные размеры, мм				
m	m1	n	n1	s	h1	a	L	W	H
100	70	255	190	15	135	105	574	255	305

## Диаграмма характеристик



Модель	P2, кВт	Q, л/мин	0	600	700	800	900	1200	1400	1500
		Q, м³/ч	0	36	42	48	54	72	84	90
FC50-125-2.2	2,2	Напор (H), м	17	15,4	14	12,8	11,5	6,5	-	-

## Общие сведения

Наименование	FC50-125-2.2
Тип рабочего колеса	центробежное
Тип насоса	моноблочный
Номинальная подача	48 м³/час
Номинальный напор	12,8 м
Макс. производительность	72 м³/час
Максимальный напор	17 м
Макс. рабочее давление	16 бар
Максимальное кол-во пусков в час, не более	20
Гарантия	24 месяца

## Перекачиваемая среда

Рабочая жидкость	вода
pH	6...8
Температура жидкости	-10...+120 °C
Максимальное содержание мех. примесей	100 г/м3

## Материалы

Рабочее колесо	чугун
Корпус проточной части	чугун
Обмотка статора	медь
Вал	нержавеющая сталь
Уплотнительное кольцо	NBR
Торцевое уплотнение	SIC / CA + Viton + SS304

## Монтаж

Тип соединения	фланцевое
Диаметр всасывающего патрубка	DN65
Диаметр напорного патрубка	DN50
Температура окружающей среды	+1...+40 °C

**Комплект поставки: насос - 1 шт, ответные фланцы - 2 шт, комплект крепежа - 1 шт, обратный клапан - 1 шт.**

## Электродвигатель

Мощность	2,2кВт
Частота питающей сети	50Гц
Номинальное напряжение	3~380В
Номинальный ток	4,74 А
Номинальная скорость	2900 об/мин
Номинальный режим работы	S1
Класс энергоэффективности	IE2
Класс нагревостойкости изоляции	F
Степень защиты	IP55